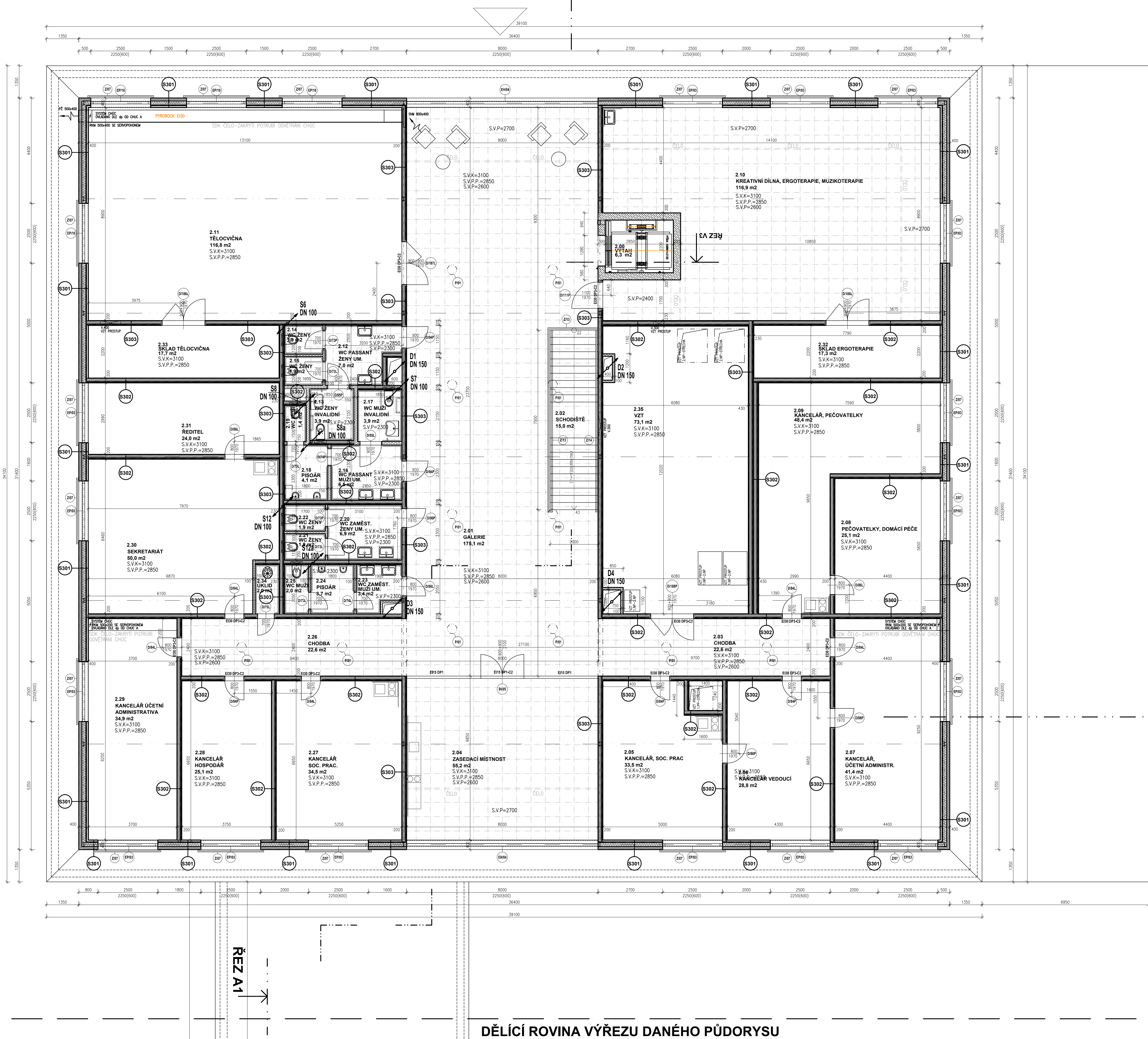


PŮDORYS 2.NP OBJEKT A

M 1:75



LEGENDA STAVEBNÍCH KONSTRUKCÍ :

- KERAMICKÉ ZDĚNÉ KONSTRUKCE - POKUD NENÍ UVEDENO JINAK:**
- ZDĚNÉ KONSTRUKCE TL 100 MM : ZDIVO ROZMĚRU (d/s/v) 497/60/238MM
 - ZDĚNÉ KONSTRUKCE TL 150 MM : ZDIVO ROZMĚRU (d/s/v) 497/140/238MM
 - ZDĚNÉ KONSTRUKCE TL 200 MM : ZDIVO ROZMĚRU (d/s/v) 372/175/238MM
 - ZDĚNÉ KONSTRUKCE TL 300 MM : ZDIVO ROZMĚRU (d/s/v) 247/300/238MM
 - ZDĚNÉ KONSTRUKCE TL 400 MM : ZDIVO ROZMĚRU (d/s/v) 497/400/238MM
 - DOZDÍVKY A VÝZDÍVKY PŘÍSLUŠNÉ TL.
- CIHELNÉ ZDIVO SE SPECIFIKACÍ:**
- CIHELNÉ ZDIVO P+D – KERAMICKÉ CIHELNÉ DĚROVANÉ BLOKY DANEHO VÝROBNÍHO ROZMĚRU DLE KONKRÉTNÍ ŠÍŘKY ZDIVA ODPOVÍDAJÍCÍ ČSN EN 771-1 A ČSN EN 1996-1-1 SKUPINA 2 OBJEMOVÁ HMOTNOST 770-790 kg/m³, PEVNOST V TLAKU KATEGORIE I 15 N/mm² VÝZDĚNO NA CEMENTOVOU ZDÍCI MALTY G TŘÍDY M15
- ŽELEZOBETONOVÉ MONOLITICKÉ, PREFABRIKOVANÉ, POLOPREFABRIKOVANÉ SKLÁDANÉ...KONSTRUKCE NOSNÉ**
VIZ KONSTRUKČNÍ ČÁST
- OSTATNÍ KONSTRUKCE - VIZ SKLADBY PODLAH**
- SDK KONSTRUKCE**
- TL 100 MM – 2xSDK 12,5 MM
 - TL 150 MM – 2xSDK 12,5 MM
 - TL 200 MM – 2xSDK 12,5 MM
 - TL 300 MM – 2xSDK 12,5 MM
 - TL 400 MM – 2xSDK 12,5 MM
- OSTATNÍ KONSTRUKCE - VIZ SKLADBY PODLAH**
- DO KONSTRUKCE VLOŽIT OCELOVÉ VÝZTUHY PRO UCHYCENÍ KUCHYŠKÝCH LINEK, UMÝVADEL, PÍSOŘÁD, MADEL A OSTATNÍCH KOTVENÝCH PRVKŮ
 - V KOUPELNÁCH A VLHKÝCH PROSTORÁCH POUŽIT VLHKUODOLNÉ SDK DESKY A POD SDK PROVÉST PAROZÁBRANU, DOKONALE UTĚSNĚNOU
 - KONSTRUKCE PROVEDENY V CERTIFIKOVANÉM SYSTÉMU JEDNOHO VÝROBCE(NAPŘ. RIGIPS), VČETNĚ KOTVENÍ, DILATAČÍ, ...

PŘEKLADY

PŘEKLADY V OBVODOVÝCH A VNITŘNÍCH TZUŽUJÍCÍCH STĚNÁCH:

V OBVODOVÝCH A VNITŘNÍCH STĚNÁCH ŠÍŘKY VĚTŠÍ NEŽ 150 MM JSOU PROVEDENY OCELOVÉ PŘEKLADY Z IPE PROFÍLO

– DIMENZE VIZ KONSTRUKČNÍ ČÁST

JEDNOTLIVÉ IPE PROFILY V PŘEKLADU VZÁJEMNĚ SPOJIT PŘIVÁRENÍM PASOVNÍM MIN. 50x5 MM A COA 600 MM NA HORNÍM I SPODNÍM LICI PROFÍLU

VEŠKERÉ OCELOVÉ PŘEKLADY BUDOU ULOŽENY NA LOŽE Z CEM. MALTY TL. 20 MM

PROSTOR MEZI PŘEKLADY VYPLENTOVAT PŘÍSLUŠNÝM ZDÍVEM

PŘEKLADY NAD OTVORY PŘILEHAJÍCÍM K ŽB. SLOUPŮM KOTVENÝ DO OCEL. SLOUPŮ POMOCÍ KOTVENÍ DESKY P10 A 2 KS CHEMICKÉ KOTVY M20. VRTY PRO KOTVY PROVÁDĚT MIMO HLAVNÍ VÝZTUŽ SLOUPŮ

KRAŠTÍ PŘEKLADY V NOVÉM ZDIVU JSOU PROVEDENY ZE SYSTÉMOVÝCH KERAMICKÝCH NOSNÝCH PŘEKLADŮ 250/70 MM TYP A DELKA JSOU UVEDENY VE VÝKRESE

PŘEKLADY V CIHELNÝCH PŘÍČKÁCH:

V CIHELNÝCH PŘÍČKÁCH JSOU PROVEDENY PLOCHÉ SYSTÉMOVÉ KERAMICKÉ PŘEKLADY

V PŘÍČKÁCH TL. 150 MM PŘEKLADY Š. 140 MM

V PŘÍČKÁCH TL. 125 MM PŘEKLADY Š. 115 MM

V PŘÍČKÁCH TL. 100 MM PŘEKLADY Š. 115 MM SVISLE (115=VÝŠKA)

DELKA PŘEKLADU = SVĚTLOST OTVORU + MIN. 250 MM

TABULKA DELKY NEJBĚŽNĚJŠÍCH PŘEKLADŮ:

SVĚTLOST OTVORU	DELKA PŘEKLADU
700	1000
800	1250
900	1250
1600	2000
1800	2250
2000	2250
2250	2500

PLOCHÉ SYSTÉMOVÉ PŘEKLADY POUŽÍT I PRO VYTVOŘENÍ NAPRAŽÍ NAD ZÁBRUBNÍ V OTVORECH NOSNÝCH STĚN

ZDIVO NAD PŘEKLADEM PROVÉST DLE TECHNOLOG. PŘEDPISU VÝROBCE (PROMALTOVÁNÍ STÝČNÝCH SPÁR, ATD) A MONTÁŽNÍ PODEPŘÁNÍ

PŘEKLADY NAD NIKAMI A DROBNÝMI OTVORY:

DROBNÉ PŘEKLADY NAD NIKAMI JSOU PROVEDENY ROVNĚŽ S PLOCHÝMI SYSTÉMOVÝMI PŘEKLADY

PŘÍPADNĚ JE LZE PROVÉST Z OCELOVÝCH VÁLCOVANÝCH PROFÍLŮ

ZAJIŠTĚNÍ POŽÁRNÍ ODOLNOSTI OCELOVÝCH PŘEKLADŮ:

VEŠKERÉ OCELOVÉ PŘEKLADY OPATŘIT VC OMIKOU TL. MIN. 20 MM

PROVEDENOU NA RABICOVÉ PLETIVO – MIN. POŽÁRNÍ ODOLNOST 30 MIN.

LEGENDA TZB:

- D1 DN 150**
- POTRUBÍ GRAVITAČNÍ KANALIZACE – SPRÁŠKOVÉ, DĚSTOVÉ (STOLUPNÍ, PŘÍCHOZÍ, RESP. KULESTO)
- S7 DN 100**
- T1**
- STOUPACÍ POTRUBÍ ÚT
- DN20-II s izolací 108 mm
 - DN25-II s izolací 131,8 mm
 - DN32-II s izolací 118 mm
 - DN40-II s izolací 124,5 mm
 - DN50-II s izolací 176 mm

stupeň dokumentace:		DOKUMENTACE PRO STAVEBNÍ POVOLENÍ A PROVEDENÍ STAVBY	
část dokumentace:		D.1.1 ARCHITEKTONICKO STAVEBNÍ ŘEŠENÍ	
hlavní architekt atelieru:		zodpovědný projektant:	
Ing. arch. Pavel LEJSEK		Ing. Martin LIŠKA	
stavěbník:		formát:	
Město Horažďovice, Mírové náměstí č.p.1, 341 01 Horažďovice		10 A4	
místo stavby:		datum:	
parcela č. 1153/9, 1153/4, 2706/4, 2660/7, 2660/25, 2660/26, 2660/27, 2660/33 a st. 1067 v k. ú. Horažďovice		ČERVEN 2017	
názov akce:		skupina PD:	
		DPS	
		časová záloha:	
		15/15/DPS	
		archivní číslo:	
		02/16/DPS	
		archivní PG:	
		0010-000000-001-001	
		mřížka:	
		č. výkresu:	
		1:75	
		D.1.1.12	

DĚLÍCÍ ROVINA VÝŘEZU DANÉHO PŮDORYSU